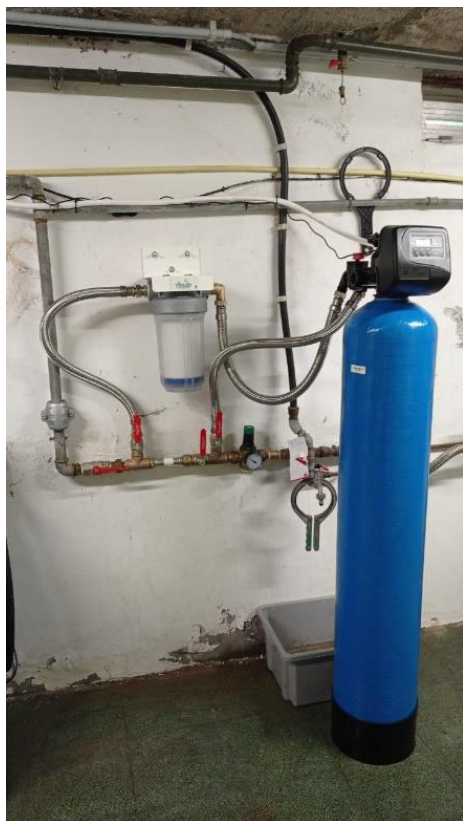


FICHE DE PRESENTATION



Le système Amilo PRO-1-MINI-25 est un système complet de filtration et vitalisation de l'eau du réseau pour de grosses habitations / gites, ou de petites installations professionnelles.

Il convient pour l'alimentation de 9 à 10 points d'eau simultanés avec un débit total maximal de 3,6 m³/h.

Il se place à l'arrivée d'eau générale du bâtiment, après le compteur et sa vanne d'isolement.

Ce système nécessite :

- ❖ Une alimentation électrique de la vanne automatique pour le programmateur qui pilote l'autonettoyage périodique du charbon.
- ❖ Une évacuation à l'égout pour les eaux de rinçage

Description du système

Le système Amilo PRO-1-MINI-25 est un système de filtration et vitalisation passif, c'est à dire sans pompe, dont le fonctionnement est assuré par la pression du réseau.

Il se compose de :

- Une bouteille de filtration au charbon actif
- Une vanne automatique pour le pilotage des cycles d'autonettoyage
- Deux raccords coudés orientables en sortie de la vanne automatique
- Trois flexibles 1" tressés deux de 700 mm pour le raccordement de la bouteille et un de 500 mm placé en sortie du module de vitalisation, avec écrou libre femelle, certifiés ACS (norme eau potable)
- Un module de vitalisation 10" Big à cartouche avec un raccord 1" mâle en entrée et un manchon vortex 1" mâle en sortie

Lors de l'installation, par mesure de sécurité, le plombier devra réaliser un by-pass global (avec 2 tés et 3 vannes en 1") autour du système (voir photo si dessus).

BOUTEILLE CHARBON avec vanne automatique et by-pass



Cette station automatique au charbon actif retient les divers polluants contenus dans l'eau (chlore, pesticides, hydrocarbures, résidus médicamenteux, métaux lourds, PFAS, etc.) et supprime les goûts et odeurs indésirables.

Elle se compose d'une bouteille contenant 25 litres, soit 12,5 kg, de granulés de charbon actif et d'une vanne automatique avec by-pass intégré. Cette vanne permet de programmer les cycles d'autonettoyage et de détassage, évitant ainsi le colmatage et la constitution de chemins préférentiel de l'eau dans le charbon.

En raison de la quantité de charbon actif, ce système de bouteille est bien plus performant qu'un système de potabilisation à cartouches. Il nécessite aussi moins d'intervention et d'entretien grâce à l'**autonettoyage à contre-courant**. De plus, le renouvellement du charbon se fait seulement tous les 5 ans, offrant ainsi un **faible coût de revient en consommables**.

L'autonettoyage du système consomme 185 litres d'eau par cycle (P7). La programmation standard est d'un cycle par mois (tous les 27 jours), avec possibilité de lancer manuellement un cycle ponctuel. Pour l'autonettoyage, prévoir sur le lieu de pose :

- Une évacuation à l'égout des eaux chargées (débit important)
- Une prise électrique 220V si possible à 80 cm des points d'eau. Le branchement sur un bloc multiprise parafoudre et surtension est fortement conseillé pour préserver l'électronique de la vanne.

Dimensions de la station :

- Diamètre au sol : 270 mm (bouteille)
- Profondeur : 410 mm (au niveau de la vanne programmable)
- Rayon de dévissage : 250 mm (de l'axe de la vanne à l'arrière du raccord coudé de sortie)
- Hauteur totale : 1570 mm
- Hauteur nécessaire : 1700 mm (pour le démontage de la vanne)

MODULE DE VITALISATION 10" Big à cartouche :

Ce module de vitalisation combine des principes actifs vibratoires, en résonance avec les 4 éléments (terre, eau, feu et air) et la dynamisation en sortie avec **un vortexeur à implosion**.



Élément Terre Des tubes en céramique structurée par une alchimie de micro-organismes efficaces (EM).

Élément Eau Des billes de silice informée par des fréquences de calcaires marins.

Élément Feu Au cœur de l'ensemble, un triplex cuivre-zinc-fer sous forme d'eau plasmatisé pour une action renforcée du niveau vibratoire.

Élément Air Un manchon vortex en sortie permettant une vitalisation naturelle et une homogénéisation de l'ensemble.

Ceci afin d'augmenter **la vitalisation** et **la dynamisation** de l'eau pour une action holistique.

Un des résultats les plus visibles du module de vitalisation est le traitement naturel du calcaire : de sa forme calcite, très incrustante, il est transformé en aragonite, très peu incrustante

Ce module est à vie.

Démontage et nettoyage à prévoir tous les 3 ans.

Dimensions :

- Hauteur du module 46 cm : 36cm pour le module +10 cm pour l'équerre
- Hauteur totale requise 51 cm : 5 cm réservés en dessous pour le dévissage
prévoir plus pour pouvoir placer une baignoire lors du démontage
- Largeur totale 24 cm : 19 cm pour le module + 5 cm avec le raccord d'entrée et le manchon vortex en sortie
- Profondeur 20 cm

Informations complémentaires

Pression et débit de service

Pour la sécurité du système et un fonctionnement correct du détassage du charbon

- Pression d'entrée de l'eau doit être comprise entre 2,5 et 5 bars maximum
- Débit minimum de 1,5 m³/h (lié au diamètre du tuyau d'alimentation général)
- Pour la garantie du matériel un régulateur de pression (calibré à 3.5 bars environ) doit être placé avant le système

Évacuation des eaux de rinçage / détassage

Le raccordement entre la sortie de la vanne automatique vers l'évacuation (siphon) se fait en tube rigide, **généralement du multicouche diamètre 16** ou PE, cuivre, PVC pression ou bien avec du tuyau souple annelé (pour éviter les pincements).

Alimentation électrique

Pour la protection de l'électronique de la vanne automatique contre les surtensions et la foudre, il est vivement conseillé de raccorder sa prise électrique 220V à une multiprise parafoudre (peu coûteux et facile d'installation).

Conditions ambiantes

Le système doit être maintenant hors gel. Le module de vitalisation doit également rester à l'abri de la lumière directe du soleil (UV) et des fortes luminosités.

Assistance

Notre service technique est là pour vous accompagner, vous et votre plombier, pour la préconisation, les informations techniques et la mise en service.

Pour la mise en service du système, réalisée par votre plombier avec l'assistance de notre service technique, prévoir un rendez-vous téléphonique (ou vidéo WhatsApp) entre le plombier et notre technicien. C'est lors de cet entretien que se fera la programmation de la vanne automatique avec la fréquence et la durée des cycles de nettoyage.

À l'issue de la pose, nous contrôlons sur photo que tout a été réalisé conformément au schéma de pose, afin de vous garantir la meilleure qualité possible.

Vidéo des Systèmes AMILO PRO - présentation technique courte :

<https://www.youtube.com/watch?v=xG-7v9YmjXc>

Pour les tarifs, rapprochez-vous de votre conseiller Amilo.

